

MUNDELEIN



HIGH SCHOOL

**Orientación de los Padres**  
**9 de agosto, 2023**

# Horario

- Introducciones
- Información general
- Tour
- Preguntas y Respuestas



# Introducciones

Alexandria Rios Taylor  
Directora



Troy Parola  
Director Atlético



Stacey Gorman  
Asistente del Superintendente de  
enseñanza y Aprendizaje



Kevin Quinn  
Directora de Instalaciones



Kim Goldberg  
Directora de Educación Especial



Michael Souza  
Director Asociado de Operaciones



# Introducciones

Stevee Libert

Subdirectora de la Vida Estudiantil



Fred Kliora

Director de Seguridad



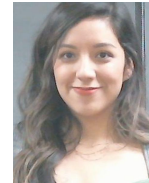
Paul Thatcher, Victor Garcia, Emily  
Auston

Los Decanos



Yuliana Cordova, Silvia Torres

Asistentes Administrativas



Hector Gonzalez

Coordinador de Equidad

---

# MUNDELEIN

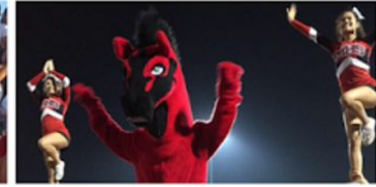
---



---

# HIGH SCHOOL

---



MHS CORE VALUES: EQUITY GROWTH COLLABORATION

## Misión

La escuela de Mundelein High School está dedicada a la excelencia académica para todos los estudiantes a través de los valores fundamentales de **equidad, crecimiento y colaboración.**

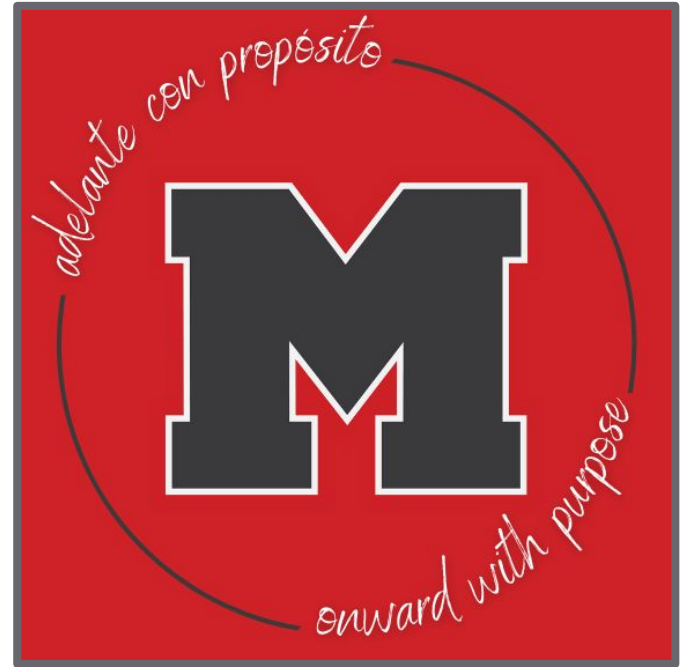
# Visión de MHS



Crear una escuela reconocida a nivel nacional que ofrece **varias oportunidades para todos nuestros diversos alumnos** para visualizar su potencial y para que **cada uno se dé cuenta de un camino al aprendizaje continuo, ciudadanía productiva y éxito personal.**



# Eficacia Colectiva



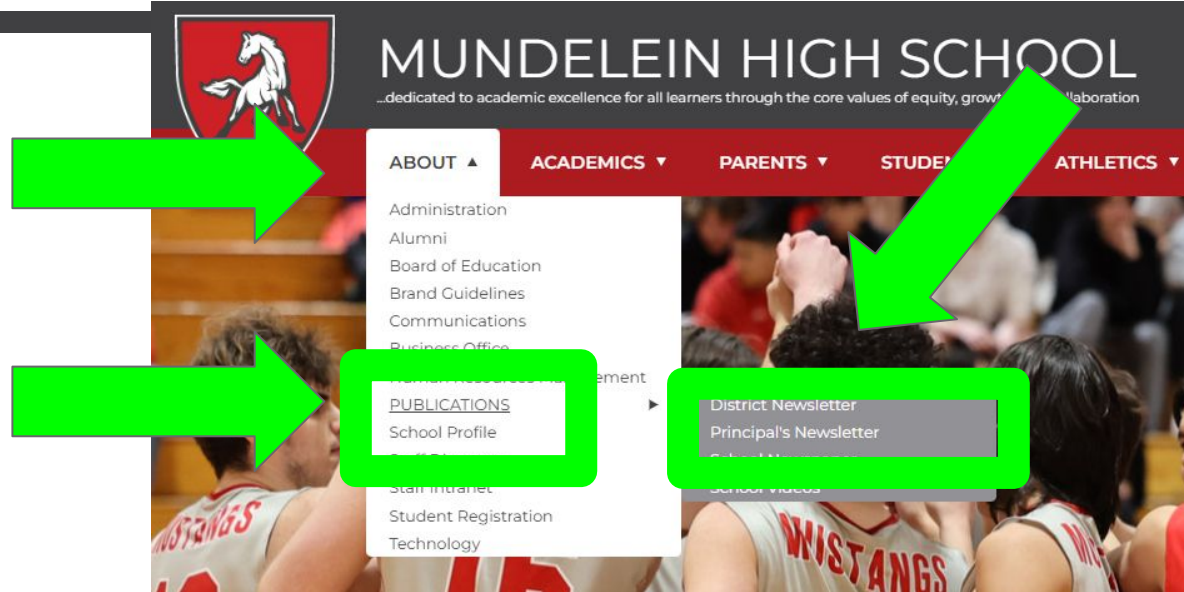


# MUSTANGS





# Comunicación



• [www.d120.org](http://www.d120.org)

• Facebook

• Twitter: @MundeleinFinest

• Principal's Blog: [ABOUT](#), [PUBLICATIONS](#), [PRINCIPAL NEWSLETTER](#)  
**(K SWIFT) – enable notifications!!**



# Enseñanza y Aprendizaje



# Materiales de Clase

---

- **Libros de texto**
  - Llevar a casa, mantener en clase o posiblemente ningún libro de texto
- **Chromebooks**
  - Alumnos deben venir a clase con su tecnología cargada

# Calificación

- La calificación de la clase que obtiene un estudiante en Mundelein High School debe **representar con precisión lo que los estudiantes saben y pueden hacer**. Un mínimo del 80 % de la calificación de los estudiantes se basará en **evaluaciones sumativas** y un máximo del 20 % de la calificación se determinará mediante una **evaluación formativa**.
- Evidencia formativa (práctica) tal como
  - Tareas y trabajo en clase, participación en clase, etc. Los estudiantes recibirán comentarios en el camino.
- Evaluación sumativa (pruebas, proyectos, presentaciones, etc. Resumen de lo que los estudiantes saben y pueden hacer

# Reevaluar

- Creemos que los estudiantes aprenden a ritmos diferentes. El dominio de los objetivos de aprendizaje llega en diferentes momentos.
- Las re-evaluaciones están disponibles para todas las evaluaciones sumativas.
  - Los estudiantes deberán mostrar alguna evidencia de aprendizaje antes de tomar la reevaluación.
- Nuestro mensaje a los estudiantes:
  - Debes aprender lo que se enseña. Queremos brindarle oportunidades para que nos muestre su nuevo aprendizaje.



# Exito Académico

- **Centro de Lectura**- apoyo de lectura y escritura
- **Math Lab** - ayuda con matemáticas
- **Café de Estudio** - trabaja con maestros durante almuerzo periodos 3-6
- **Antes de la Escuela**
  - Ayuda en-persona o por zoom con los maestros



*Mundelein High School*

**Literacy Center**

*Welcome!*



# Comprobación del Progreso Académico



- Use PowerSchool para mantenerse al día sobre las calificaciones/asistencia
- Contacte maestros por teléfono o correo electrónico
- Contacte el/la consejero/a de su estudiante



Agosto 29, 2023 5:30pm



Parent-Teacher  
Conferences

Otoño: Octubre 19 y 20



# Atletismo

# Deportes



- 31 equipos de deportes
- Deportes de otoño empezaron el 7 de agosto
  - Golf, fútbol, fútbol americano, natación, tenis, voleibol
  - Equipos de Baile, Porristas
- Registración [www.d120.org/athletics](http://www.d120.org/athletics)
- Físico Deportivo (válido por 365 días)



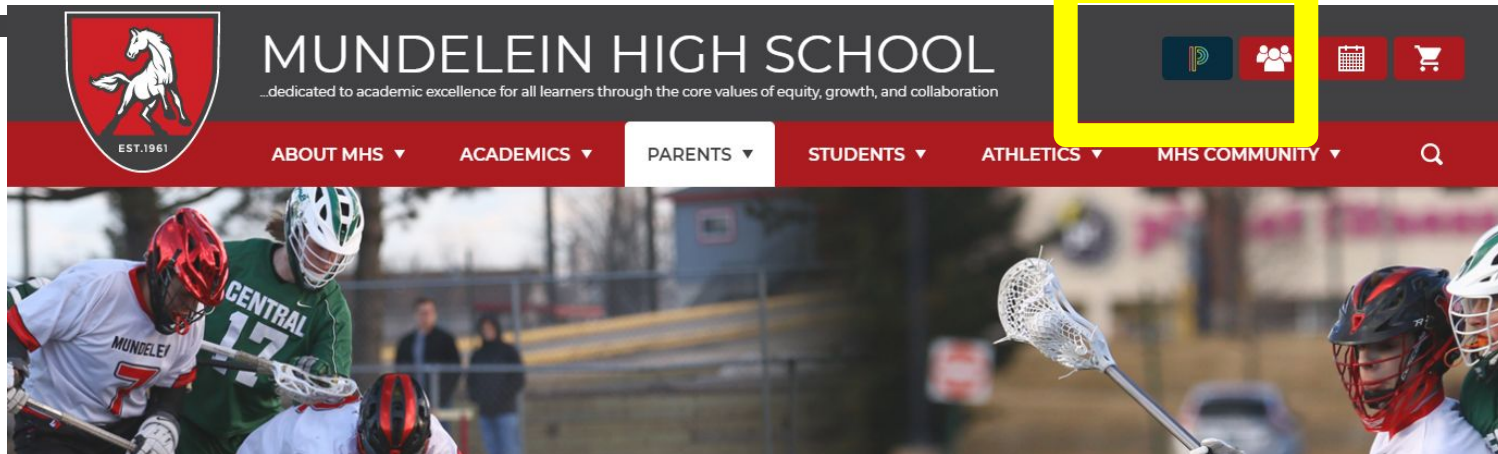
# Operaciones

# Calendario Escolar



- Comienza a las 8:40 a.m. Termina a las 3:20 p.m.
- Horario de Campana  
<https://www.d120.org/resources/bell-schedule/>
- Exámenes Finales 20 y 21 de Diciembre
- Día de Emergencia 22 de Diciembre

# PowerSchool



- La página del web: [www.d120.org](http://www.d120.org)
- Escoge el enlace
- Inicia la sesión con su usuario y contraseña
- Sheri Drost, [sdrost@d120.org](mailto:sdrost@d120.org), Ext. 1314





# Almuerzo

- Periodos de almuerzo 3, 4, 5, 6
- Primer día: Pueden traer comida de casa o \$\$ para la cafetería
- Servicio de Alimento: Quest Food Management
- Pre-pagar para configurar una cuenta en línea [www.myschoolbucks.com](http://www.myschoolbucks.com) o escribir un cheque



# Información del Autobús

- Información fue enviada el jueves pasado por correo electrónico
- Está disponible por PowerSchool
- Llega un poco antes de la hora indicada
- Autobuses llegan: 8:10am-8:20am
- Autobuses Salen: 3:30pm

# Primer día de la escuela - 16 de agosto 2023



Si van a traer a su hijo/a - LLEGUE TEMPRANO

\*Para dejar a su estudiante → solo en la puerta #1

\*Habrá muchos adultos presentes para ayudar

\*Si su estudiante tiene un problema con su horario, pídale que visite a su consejero durante la hora en la cual tienen el conflicto. Debería asistir sus otras clases

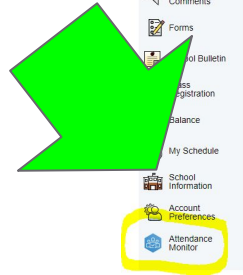


# Decanos

# Asistencia



- Entra días de ausencia por su alumno por PowerSchool asistencia



PowerSchool SIS

Welcome, Mike Souza | Help | Site Map | Sign Out

Student

Alerting

SwiftReach  
SwiftK12

Navigation

- Grades and Attendance
- Grade History
- Attendance History
- Teacher Comments
- Forms
- Vol Bulletin
- Class Registration
- Balance
- My Schedule
- School Information
- Account Preferences
- Attendance Monitor**

### Grades and Attendance: Test, Student

Grades and Attendance | Standards Grades

Exp	Last Week					This Week					Course	Absences	Tardies	
	M	T	W	H	F	M	T	W	H	F				
	Attendance Totals													0
Current HSweighted GPA (S1): Show dropped classes also														
Exp	Last Week					This Week					Absences		Tardies	
	M	T	W	H	F	M	T	W	H	F	S2	YTD	S2	YTD
	Attendance Totals											0	0	0

**Legend**

Attendance Codes: Blank=Present | A=Absent | B=Quarantine - Pres. On-line | C=Parent Call | D=Doctor's Note | E=Enrollment Date | F=Field Trip | G=Tardy (over 5 minutes) | H=Homebound | I=In School Suspension | J=Judicial | K=Excused per Administration | L=Late Arrival/Partial Absence | M=Medical/Hospitalized | N=Nurse's Office | O=Out of School Suspension | P=Physical - No Shots | Q=Quarantine - Abs. On-line | R=Released Early | S=Student Services | T=Tardy | U=University/College Visit | V=Varsity Sports Waiver | W=Went Home Ill | X=Unexcused Absence | Y=Mental Health | Z=Exit Date |

Citizenship Codes: S=Support Needed |



# Asistencia

- Llame al 847-949-2200 ext. 1998 (español) o ext. 1999 (inglés) antes de las 8 a.m.
- Indique la naturaleza de la enfermedad.
- Su estudiante es responsable de comunicarse con los maestros o un compañero de clase para las notas perdidas, las tareas, etc.
- Planifique las ausencias prolongadas (más de unos pocos días) haciendo que su estudiante informe a sus maestros con suficiente anticipación: los padres aún tienen que enviar la asistencia





# ¡Llegue a tiempo!



- Se espera que todos los estudiantes estén en clase cuando suene la campana.
- Los padres serán contactados cuando se acumulen tardanzas o ausencias a través del programa Hero.
- Programa y aplicación Hero
- Recogida y regreso de estudiantes

# Teléfonos y Chromebooks



Pueden tener su celular durante los períodos entre clases y a discreción del maestro

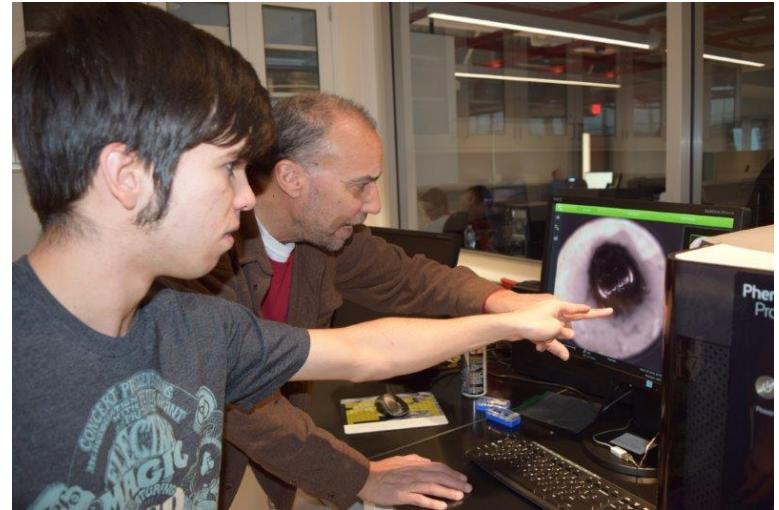


Puede usarse en el salon de classes si el maestro lo aprueba (vea el programa del curso)

# Tecnología en MHS



- Reglas de uso aceptable
- Acceso a la red
- Ley de protección infantil en Internet (CIPA)
- Google Apps for Education
  - Cuentas de gmail para estudiantes





# Clubes/Actividades/Apoyo



# Orientación para Freshmen

- 7:45 am-2:00 pm el 11 de agosto
- Asistido por el 'Link Crew'
- Transporte en autobús
- Almuerzo gratis
- Se tomarán su foto para el anuario, haran un tour, les entregan su Pathfinder y Chromebooks





# Orientación para Freshmen

- Mustang Nation abierto al público los viernes de 11 am a 2:15 pm
  - Ropa de espíritu escolar
  - Uniforme de educación física
    - Camiseta de algodón: una por \$8 o dos por \$15
    - Camiseta Dri-Fit - \$10
    - Shorts de baloncesto - \$17.50
    - Shorts - \$15.00
    - Los alquileres están disponibles todos los días en PE
- Mustang Nation también está abierto 30 minutos antes y después de la escuela y durante todos los períodos de almuerzo.



# Apoyo Adicional

---

- Centro de Bienestar
- Consejeros
- Trabajadores Sociales
- Psicólogos
- Enfermeras
- FAM - Freshman Advisory Mundelein

# Actividades



- Importancia de Involucramiento
- Más de 50 Clubs/Actividades
- Una feria de actividades durante los almuerzos el 18 de agosto



# Seguridad de la Escuela



# Director de Seguridad

- Tengo 34 años en la aplicación de la ley tanto con el Departamento de Policía de Mundelein como con el Departamento del Sheriff del Condado de Lake, incluido SRO (policía en la escuela).
- Me juvine del Departamento de Policía de Mundelein como Comandante en el 2017.
- Mantengo una línea constante de comunicación con el Departamento de policía para compartir información de seguridad y aplicación de la ley.
- El Departamento de policía utiliza nuestra escuela para realizar su entrenamiento táctico y familiarizar a todos sus oficiales con el diseño de la escuela.
- Nuestra escuela tiene un oficial de policía de tiempo completo.
- Tenemos personal de seguridad de tiempo completo que recibe entrenamiento en primeros auxilios, resucitación cardiopulmonar y otros temas relacionados con la seguridad.
- Somos parte del programa ALICE que enseña al personal y a los estudiantes sobre los procedimientos de encierro, evacuación, y contraataque.
- Realizamos simularios de seguridad anuales que incluyen un simulario de cumplimiento de la ley, simularios de evacuación de la escuela, simularios de evacuación del autobús y simularios de clima severo/refugio en el lugar.
- Garantía (experiencia, comunicación, colaboración, y equipo)  
\*Si tienen preguntas estare aqui despues de la presentacion o me pueden mandar un email [fkliora@d120.org](mailto:fkliora@d120.org)

# Additional Information

- Casilleros(lockers) y candados: hay códigos QR publicados en los anuncios de la escuela, la puerta principal (Puerta # 1), la oficina del decano, la oficina de orientación, la oficina de educación especial, el centro de pago (adyacente a la tienda de ropa de trofeos o área común) , y la oficina de seguridad que puedes escanear e indicar si quieres un locker.
- Permisos de estacionamiento: a fines de agosto o principios de septiembre se llevará a cabo una segunda lotería (con espacios mínimos disponibles). Las notificaciones se enviarán por correo electrónico a todos los Juniors, Seniors y sus padres.
- horas de servicio
- autobús de actividades
- no pueden recoger o dejar en el estacionamiento del personal
- información de recogida de autobús



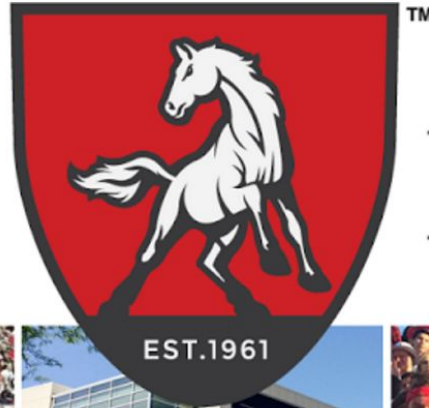
# Tour

## Preguntas y Respuestas



# Gracias

MUNDELEIN



HIGH SCHOOL



MHS CORE VALUES: EQUITY GROWTH COLLABORATION



# Information Streams

- [www.d120.org](http://www.d120.org)
- Like us on Facebook
- Twitter: [@MundeleinFinest](https://twitter.com/MundeleinFinest)
- Phone/email Blasts
- Mustang News Blog: [mundypride.blogspot.com](http://mundypride.blogspot.com)  
**(KSWIFT) – enable notifications!!**

